

# Metal Button

Automation Components  
特殊符號金屬按鈕



# 特殊符號金屬按鈕 / Special Symbol Metal Button



## ■ 特性 / Features

- 防護等級：IP65/IP67/IK10
- 觸點銀鍍金：3  $\mu$
- LED超高亮冷光源燈顯示
- 可定制圖案，顏色及尺寸

符合IEC60947-5-1 GB14048.5標準  
Conform to IEC60947-5-1 GB14048.5 Standard

## 額定參數 / Rated Parameters

工作電壓 Working voltage			24V	110V	220V
接觸參數 Contact Parameter	AC (50/60Hz)	阻性	—	1.0A	0.5A
		感性	—	0.7A	0.5A
	DC	阻性	1.0A	0.2A	—
		感性	0.7A	0.1A	—

## 燈珠規格 / Lamp Ratings

燈珠類型Lamp Type	雙向LED燈珠(交直流通用) LED lamp(AC/DC)
額定電壓Rated Voltage	3V,6V,12V,24V,36V,110V,220VAC/DC
額定電流Rated Current	約7mA 約2mA About 7mA About 2mA
發光顏色LED Color	<span style="color: red;">R</span> <span style="color: green;">G</span> <span style="color: yellow;">Y</span> <span style="color: orange;">O</span> <span style="color: blue;">B</span> <span style="color: white;">W</span>
壽命Life	40000小時(參考值) 40000 hours(Reference)
燈珠等效電路 Lamp Circuit diagram	<p>內置電阻：採用6V燈珠，需外接電阻。 採用交直流通用的LED燈珠，接線端子無正負極區分；60V以下燈珠已內置保護電阻； Using AC/DC LED lamp, the terminals have no difference of anode and cathode; Using inner resistance for the lamp below 60V. Using 6V lamp when the lamp voltage is above 60V,and need connect outer dropping resistance.</p>

注：如需單向直流 LED燈珠可定做；其他電壓規格可按需求定做。

DC LED and other voltage can be made to order.

多種規格、多種顏色



## 按鈕開關型號命名 / Pushbutton Select Code

	—			—				—	
安裝尺寸 Install Size	動作方式 Action Style	頭部形狀 Shape of Top	觸點形式 Contact Type	符號形式 Symbol Type	顏色 Color	電壓 Voltage	材料 Material		
12mm 16mm 19mm 22mm 25mm 28mm 30mm 40mm	2:自復按鈕 3:自鎖按鈕  2:Momentary 3:Maintained	6:高面帶燈 7:環面帶燈 6:High Ring Illuminated 7:Ring Illuminated	1:1NO+1NC 2:2NO+2NC	SZ1-10:數位記號 P:電源符號 S:SOS符號 DB:門鈴符號 L:燈泡符號 JT:箭頭符號 AK:感歎符號 K:警示符號 SZ1-10: Number P: Power Supply S: SOS DB: Doorbell L: Light bulb JT: Arrow AK: Exclamatory mark K: Warning	紅色 / Red 綠色 / Green 藍色 / Blue 白色 / White 黃色 / Yellow 橘色 / Orange	D:24VDC E:12VDC F:6.3VDC A1:110VAC A2:220VAC	空:不銹鋼 T:銅鍍鉻 Nil:Stainless steel T: Copper plated Cr		

注：常規的定制都是不銹鋼外殼，如需銅鍍鉻外殼，請在型號後面加T。  
Note: The regular material is Stainless steel, if you want Copper Plated Cr, please add T behind.

Special Symbol







## 觸點規格 / Contact Ratings

額定絕緣電壓/Rated insulation voltage	250V					
發熱電流/Heating current Ith	3A溫度不超過最大額定值所允許的電流 Temperature does not exceed the maximum allowed current					
額定使用電壓/Rated voltage	12V	24V	110V	220V		
額定使用電流 Rated current	交流AC 50/60Hz	電阻性負載 Resistive load	-	-	5A	3A
		電感性負載 Inductive load	-	-	3A	2A
	直流DC	電阻性負載 Resistive load	5A	5A	1A	0.5A
		電感性負載 Inductive load	2A	2A	0.2A	0.1A
觸點材料/Contact material	銀氧化鎳/Silver nickel oxide		銀鍍金/Silver Plated Gold			

## 觸點結構 / Contact Structure

型式Type	No.1	No.2	No.3
符號Sign			
示意圖 Diagram			
端子描述 Terminal Description			
說明 Explanation	具有兩個端子的雙斷電慢動觸頭開關個別產品可定制Y型常閉開關，詳見產品說明 Using two terminals, double-break and slow-motion contact. Y type NC switch can be made to order for individual product, pls check the product description.		




電源符號金屬按鈕/Power symbol metal button

名稱/外觀 Product appearance	帶燈形式 Illuminated type	操作類別 Operation	觸點 Contact	產品型號 Model	帶燈顏色 Color	額定電壓 Rated Voltage	外殼材料 Crust Material						
電源符號 / Power Supply 	帶燈 With LED	自複 Momentary	1NO+1NC	J12-261P (需外接電阻)	請用下列顏色編碼 替換型號中的"□" R 紅色/Red G 綠色/Green Y 黃色/Yellow W 白色/White B 藍色/Blue O 橘色 / Orange	請用下列顏色編碼 替換型號中的"●" D:24VDC E:12VDC F:6.3VDC  A1:110VAC A2:220VAC	空:不銹鋼 T:銅鍍鎳 Nil:Stainless steel C: Copper plated Cr						
電源符號 / Power Supply 	帶燈 With LED	自複 Momentary	1NO+1NC	J16-271P-E	請用下列顏色編碼 替換型號中的"□" R 紅色/Red G 綠色/Green Y 黃色/Yellow W 白色/White B 藍色/Blue O 橘色 / Orange	請用下列顏色編碼 替換型號中的"●" D:24VDC E:12VDC F:6.3VDC  A1:110VAC A2:220VAC	空:不銹鋼 T:銅鍍鎳 Nil:Stainless steel C: Copper plated Cr						
2NO+2NC			J16-272P-E										
自鎖 Maintained		1NO+1NC	J16-371P-E										
		2NO+2NC	J16-372P-E										
電源符號 / Power Supply 	帶燈 With LED	自複 Momentary	1NO+1NC	J19-271P				請用下列顏色編碼 替換型號中的"□" R 紅色/Red G 綠色/Green Y 黃色/Yellow W 白色/White B 藍色/Blue O 橘色 / Orange	請用下列顏色編碼 替換型號中的"●" D:24VDC E:12VDC F:6.3VDC  A1:110VAC A2:220VAC	空:不銹鋼 T:銅鍍鎳 Nil:Stainless steel C: Copper plated Cr			
2NO+2NC			J19-272P										
自鎖 Maintained		1NO+1NC	J19-371P										
		2NO+2NC	J19-372P										
電源符號 / Power Supply 	帶燈 With LED	自複 Momentary	1NO+1NC	J22-271P	請用下列顏色編碼 替換型號中的"□" R 紅色/Red G 綠色/Green Y 黃色/Yellow W 白色/White B 藍色/Blue O 橘色 / Orange	請用下列顏色編碼 替換型號中的"●" D:24VDC E:12VDC F:6.3VDC  A1:110VAC A2:220VAC	空:不銹鋼 T:銅鍍鎳 Nil:Stainless steel C: Copper plated Cr						
自鎖 Maintained		1NO+1NC	J22-371P										
電源符號 / Power Supply 	帶燈 With LED	自複 Momentary	2NO+2NC	J22-272P							請用下列顏色編碼 替換型號中的"□" R 紅色/Red G 綠色/Green Y 黃色/Yellow W 白色/White B 藍色/Blue O 橘色 / Orange	請用下列顏色編碼 替換型號中的"●" D:24VDC E:12VDC F:6.3VDC  A1:110VAC A2:220VAC	空:不銹鋼 T:銅鍍鎳 Nil:Stainless steel C: Copper plated Cr
自鎖 Maintained		2NO+2NC	J22-372P										
電源符號 / Power Supply 	帶燈 With LED	自複 Momentary	1NO+1NC	J25-271P				請用下列顏色編碼 替換型號中的"□" R 紅色/Red G 綠色/Green Y 黃色/Yellow W 白色/White B 藍色/Blue O 橘色 / Orange	請用下列顏色編碼 替換型號中的"●" D:24VDC E:12VDC F:6.3VDC  A1:110VAC A2:220VAC	空:不銹鋼 T:銅鍍鎳 Nil:Stainless steel C: Copper plated Cr			
2NO+2NC			J25-272P										
自鎖 Maintained		1NO+1NC	J25-371P										
		2NO+2NC	J25-372P										

# Special Symbol Metal Button

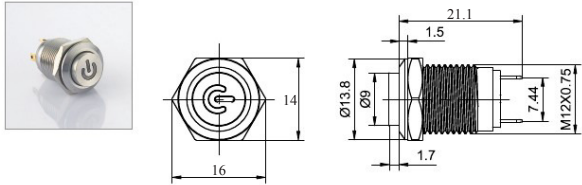


## Special Symbol Metal Button

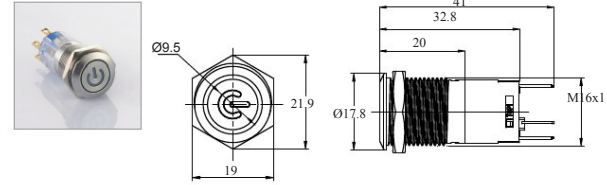
名稱/外觀 Product appearance	帶燈形式 Illuminated type	操作類別 Operation	觸點 Contact	產品型號 Model	帶燈顏色 Color	額定電壓 Rated Voltage	外殼材料 Crust Material			
電源符號 / Power Supply 	帶燈 With LED	自複 Momentary	1NO+1NC	J28-271P	請用下列顏色編碼 替換型號中的"□" R 紅色/Red G 綠色/Green Y 黃色/Yellow W 白色/White B 藍色/Blue O 橘色 / Orange	請用下列顏色編碼 替換型號中的"●" D:24VDC E:12VDC F:6.3VDC  A1:110VAC A2:220VAC	空:不銹鋼 T:銅鍍鉻 Nil:Stainless steel T: Copper plated Cr			
			2NO+2NC	J28-272P						
		自鎖 Maintained	1NO+1NC	J28-371P						
			2NO+2NC	J28-372P						
電源符號 / Power Supply 	帶燈 With LED	自複 Momentary	1NO+1NC	J30-271P						
		自鎖 Maintained	1NO+1NC	J30-371P						
電源符號 / Power Supply 	帶燈 With LED	自複 Momentary	1NO+1NC	J30-271P-N						
		自鎖 Maintained	1NO+1NC	J30-371P-N						

Special Symbol

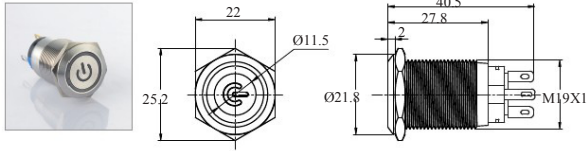
J12 電源符號按鈕



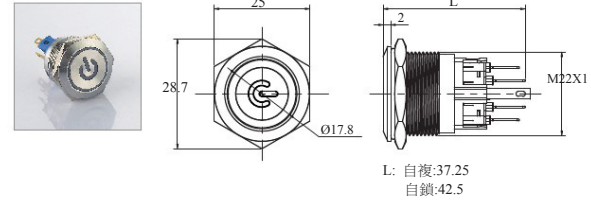
J16-E 電源符號按鈕



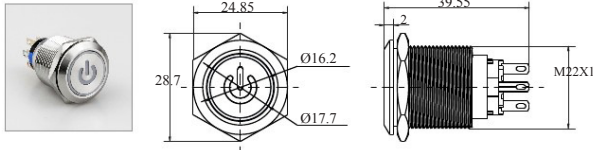
J19 電源符號按鈕



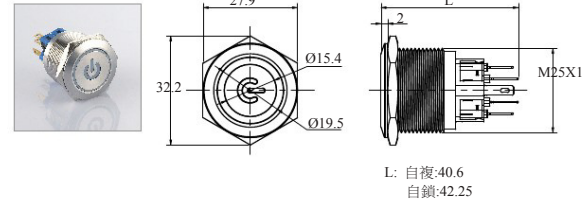
J22 電源符號按鈕(單刀)



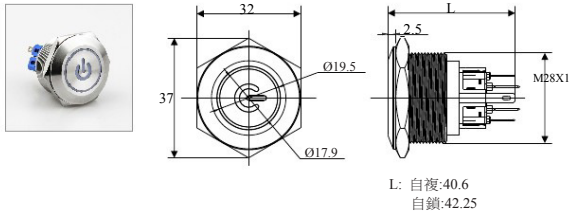
J22 電源符號按鈕(雙刀)



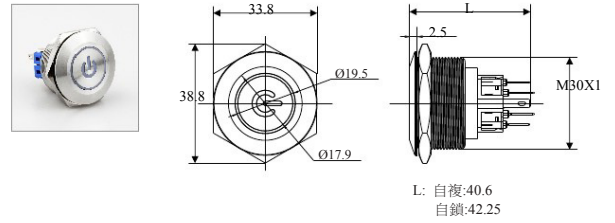
J25 電源符號按鈕



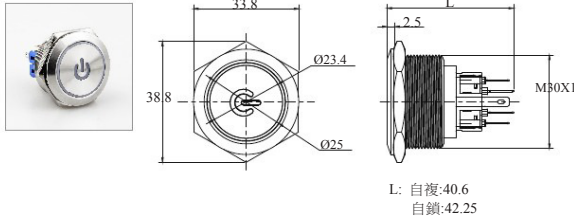
J28電源符號按鈕



J30電源符號按鈕



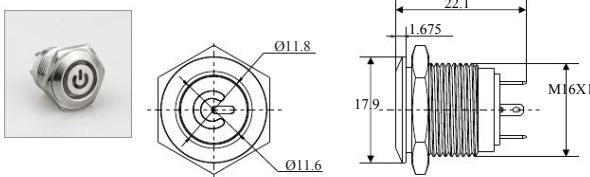
J30-N電源符號按鈕



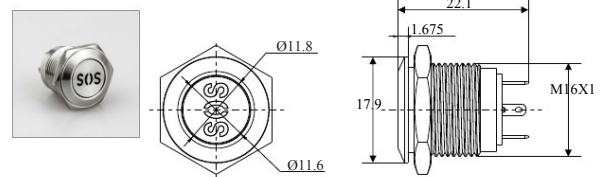
EJ16特殊符號金屬按鈕/Special symbol metal button

名稱/外觀 Product appearance	帶燈形式 Illuminated type	操作類別 Operation	觸點 Contact	產品型號 Model	帶燈顏色 Color	額定電壓 Rated Voltage	外殼材料 Crust Material
<p>電源符號 / Power Supply</p> 	帶燈 With LED	自復 Momentary	INO+INC	EJ16-271-P	<p>請用下列顏色編碼 替換型號中的"□"</p> <p><b>R</b> 紅色/Red <b>G</b> 綠色/Green <b>Y</b> 黃色/Yellow <b>W</b> 白色/White <b>B</b> 藍色/Blue <b>O</b> 橘色 / Orange</p>	<p>請用下列顏色編碼 替換型號中的"●"</p> <p>D:24VDC E:12VDC F:6.3VDC A1:110VAC A2:220VAC</p>	空:不銹鋼 T:銅鍍鎳 Nil:Stainless steel T: Copper plated Cr
<p>SOS符號 / SOS</p> 	帶燈 With LED	自復 Momentary	INO+INC	EJ16-271-S	<p>請用下列顏色編碼 替換型號中的"□"</p>	<p>請用下列顏色編碼 替換型號中的"●"</p>	空:不銹鋼 T:銅鍍鎳 Nil:Stainless steel T: Copper plated Cr







EJ16電源符號按鈕



EJ16SOS符號按鈕



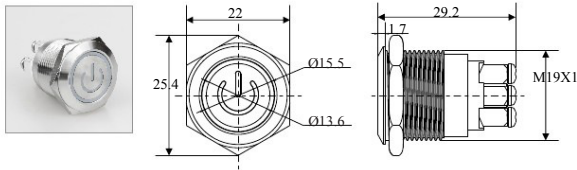
EJ19特殊符號金屬按鈕/Special symbol metal button

名稱/外觀 Product appearance	帶燈形式 Illuminated type	操作類別 Operation	觸點 Contact	產品型號 Model	帶燈顏色 Color	額定電壓 Rated Voltage	外殼材料 Crust Material
電源符號 / Power Supply 	帶燈 With LED	自復 Momentary	INO	EJ19-271A-P	請用下列顏色編碼 替換型號中的"□" R 紅色/Red G 綠色/Green Y 黃色/Yellow W 白色/White B 藍色/Blue O 橘色 / Orange	請用下列顏色編碼 替換型號中的"●" D:24VDC E:12VDC F:6.3VDC A1:110VAC A2:220VAC	空:不銹鋼 T:銅鍍鉻 Ni:Stainless steel T: Copper plated Cr
門鈴符號 / Doorbell 	帶燈 With LED	自復 Momentary	INO	EJ19-271A-DB	□●		
燈泡符號 / Light bulb 	帶燈 With LED	自復 Momentary	INO	EJ19-271A-L	□●		
箭頭符號 / Arrow 	帶燈 With LED	自復 Momentary	INO	EJ19-271A-JT	□●		
45°箭頭符號 / 45°Arrow 	帶燈 With LED	自復 Momentary	INO	EJ19-271A-JT (45°)	□●		
數位記號 / Number 	帶燈 With LED	自復 Momentary	INO	EJ19-271A-SZ1 (數字1~10可選)	□●		

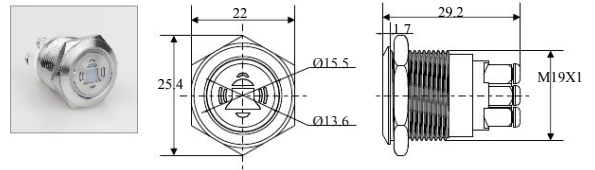
Special Symbol



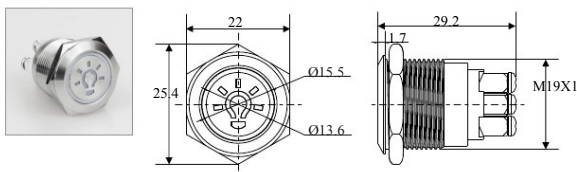
EJ19電源符號按鈕



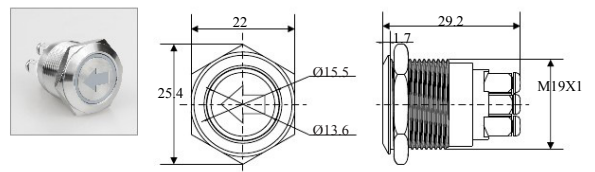
EJ19門鈴符號按鈕



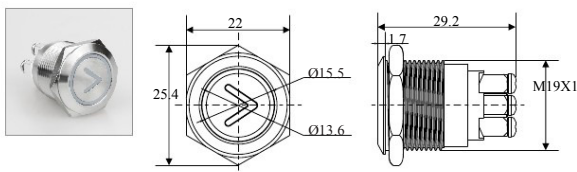
EJ19燈泡符號按鈕



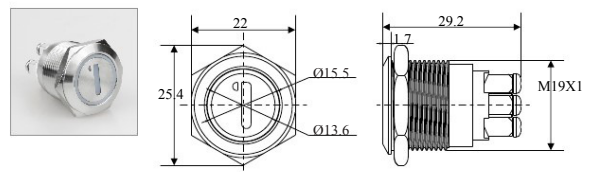
EJ19箭頭符號按鈕(90°)



EJ19箭頭符號按鈕(45°)



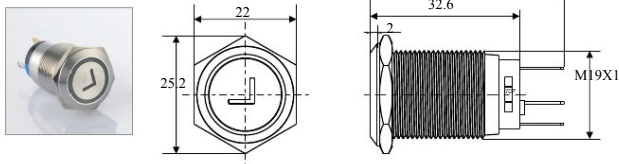
EJ19數位記號按鈕(數位1~10可選)



## J19特殊 符號金屬按鈕/Special symbol metal button

名稱/外觀 Product appearance	帶燈形式 Illuminated type	操作類別 Operation	觸點 Contact	產品型號 Model	帶燈顏色 Color	額定電壓 Rated Voltage	外殼材料 Crust Material
<p>90°箭頭符號 / 90°Arrow</p> 	帶燈 With LED	自復 Momentary	1NO+1NC	J19-271-JT (90°)	<p>請用下列顏色編碼 替換型號中的"□"</p> <p> <span style="color:red">R</span> 紅色/Red  <span style="color:green">G</span> 綠色/Green  <span style="color:yellow">Y</span> 黃色/Yellow  <span style="color:white">W</span> 白色/White  <span style="color:blue">B</span> 藍色/Blue  <span style="color:orange">O</span> 橘色 / Orange                 </p>	<p>請用下列顏色編碼 替換型號中的"●"</p> <p>                     D:24VDC                      E:12VDC                      F:6.3VDC                      A1:110VAC                      A2:220VAC                 </p>	<p>空:不銹鋼 T:銅鍍鉻 Ni:Stainless steel Cr: Copper plated</p>

J19箭頭符號按鈕(90°)



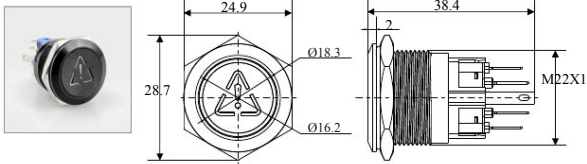


## J22特殊 符號金屬按鈕/Special symbol metal button

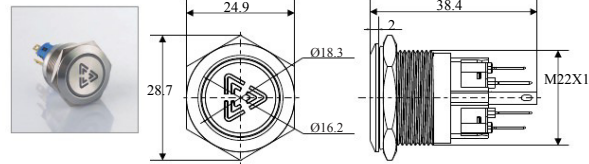
名稱/外觀 Product appearance	帶燈形式 Illuminated type	操作類別 Operation	觸點 Contact	產品型號 Model	帶燈顏色 Color	額定電壓 Rated Voltage	外殼材料 Crust Material
感歎符號 / Exclamatory mark 	帶燈 With LED	自複 Momentary	INO+INC	J22-271-AK	請用下列顏色編碼 替換型號中的"□" R 紅色/Red G 綠色/Green Y 黃色/Yellow W 白色/White B 藍色/Blue O 橘色 / Orange	請用下列顏色編碼 替換型號中的"●" D:24VDC E:12VDC F:6.3VDC A1:110VAC A2:220VAC	空:不銹鋼 T:銅鍍鉻 Nil:Stainless steel T: Copper plated Cr
警示符號 / Warning 	帶燈 With LED	自複 Momentary	INO+INC	J22-271-K			

Special Symbol

J22感歎符號按鈕



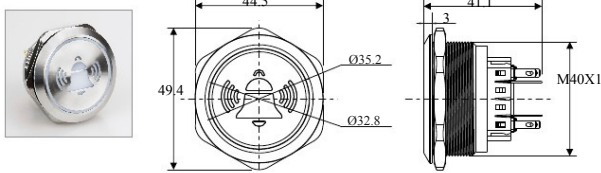
J22警示符號按鈕



## J30特殊 符號金屬按鈕/Special symbol metal button

名稱/外觀 Product appearance	帶燈形式 Illuminated type	操作類別 Operation	觸點 Contact	產品型號 Model	帶燈顏色 Color	額定電壓 Rated Voltage	外殼材料 Crust Material
門鈴符號 / Doorbell 	帶燈 With LED	自複 Momentary	INO+INC	J40-271-DB	請用下列顏色編碼 替換型號中的"□" R 紅色/Red G 綠色/Green Y 黃色/Yellow W 白色/White B 藍色/Blue O 橘色 / Orange	請用下列顏色編碼 替換型號中的"●" D:24VDC E:12VDC F:6.3VDC A1:110VAC A2:220VAC	空:不銹鋼 T:銅鍍鉻 Nil:Stainless steel T: Copper plated Cr
燈泡符號 / Light bulb 	帶燈 With LED	自複 Momentary	INO+INC	J40-271-L			

J40門鈴符號按鈕



J40燈泡符號按鈕

